

ВИМОГИ ТЕХНІКИ БЕЗПЕКИ



• Підключення та монтаж повинні здійснюватися тільки кваліфікованими фахівцями відповідно до вимог ПУЕ, правил безпечної експлуатації електроустановок споживачів і після ознайомлення з цією інструкцією.



• Параметри мережі, до якої підключається світильник, повинні відповідати параметрам, зазначеним на упаковці.



• Всі роботи з монтажу або демонтажу повинні проводитися тільки при знеструмленій електропроводці.

• Джерело світла, що міститься в цьому світильнику, має замінюватися лише виробником чи його сервісною службою, чи іншим кваліфікованим персоналом

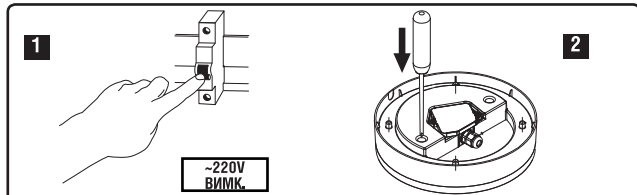
• Забороняється розбирати елементи світильника або вносити в його конструкцію зміни.

• Не допускається підключення світильника з розібраним корпусом або оголеною електропроводкою.

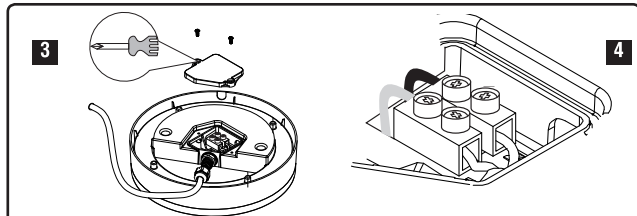
• Забороняється експлуатація світлодіодного світильника, що має механічні пошкодження.

РЕКОМЕНДАЦІЇ ПО МОНТАЖУ

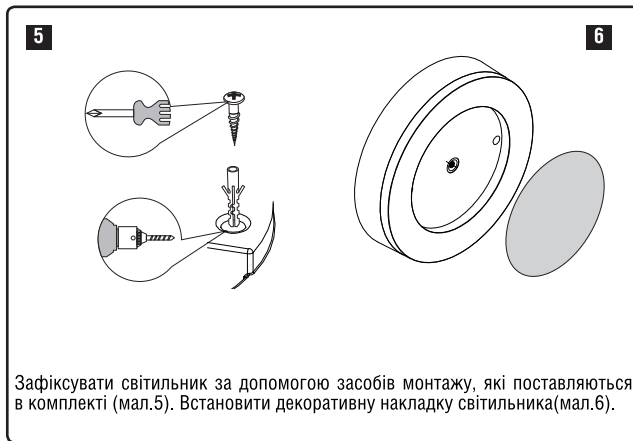
- Перед початком експлуатації світильника необхідно довести його температуру до температури навколишнього середовища, в якій він буде використовуватися.
- Для розташування світлодіодного світильника використовується накладний тип монтажу.



Перед здійсненням монтажу потрібно знеструмити електроживлення (мал.1). Потім видалити декоративну накладку світильника (мал.2).



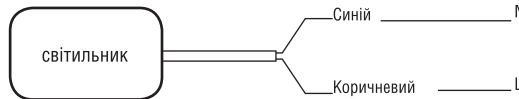
Для установки необхідно зняти захисну кришку клемної коробки (мал.3). За допомогою вбудованого клемного блоку здійснити підключення світильника до електропроводки та закріпити захисну кришку назад (мал.4).



Зафіксувати світильник за допомогою засобів монтажу, які поставляються в комплекті (мал.5). Встановити декоративну накладку світильника (мал.6).

РЕКОМЕНДАЦІЇ ПО ПІДКЛЮЧЕННЮ

Підключення світлодіодного світильника допускається тільки до справної електропроводки. Пошкоджену електропроводку потрібно замінити. З'єднання з ізоляцію електропроводки з провідниками світильника слід здійснювати згідно з запропонованою схемою, керуючись вимогами ПУЕ. Світильник має бути приєднано до мережі живлення за допомогою вбудованого клемного блоку. Експлуатація світлодіодного світильника з пошкодженою проводкою або місцями з'єднань заборонена.



ЗБЕРІГАННЯ І ТРАНСПОРТУВАННЯ

Світлодіодний світильник повинен зберігатися і транспортуватися в упаковці виробника. При зберіганні необхідно дотримуватися наступних умов: температура навколишнього середовища — від -25°C до $+40^{\circ}\text{C}$; відносна вологість повітря — не більше 80% при температурі $+25^{\circ}\text{C}$. Термін зберігання необмежений при дотриманні вищевказаних умов.

ГАРАНТІЙНІ ЗОБОВ'ЯЗАННЯ

Гарантійний термін експлуатації світлодіодного світильника вказані на упаковці. Обмін і повернення виробу можливі при дотриманні вимог транспортування, зберігання і експлуатації, запропонованих у цій інструкції. Гарантійні зобов'язання не поширюються на виріб, якщо:

- Світильник розбирався або має сліди механічних пошкоджень;
- На провідниках є ознаки короткого замикання;
- Відсутній чек організації-продавця;
- Упаковка відсутня, або її стан не дозволяє безпечно транспортувати світлодіодний світильник;
- Порушені умови експлуатації, транспортування та зберігання.

Гарантійний талон:

Назва	
Артикул	
Дата та місце продажу	
Дата обміну / повернення	
Печатка магазину та підпис продавця	

Виробник: Allegro Opt Sp. z o.o., ul. Mierzeja Wisłana 11, 30-732 Краків, Польща.
Вироблено на виробничих потужностях: Нінбо Вайслікс Лайтінг Ко., Лтд, Хехуа Брідж Індастріал Зон, Юньлун Таун, Нінбо, Китай.
Імпортер: ПП «Аллегро-опт», вул. Героїв Маріуполя, 106-Ж, м. Кропивницький, Україна, 25004.
Тел.: +38(050)5675757. Щодо прийняття претензій звертатися до Імпортера.
Дата виготовлення і номер партії зазначені на виробі та на упаковці.

Виробник залишає за собою право вносити зміни в конструкцію виробів і деталей без попереднього повідомлення і зміни до інструкції.

